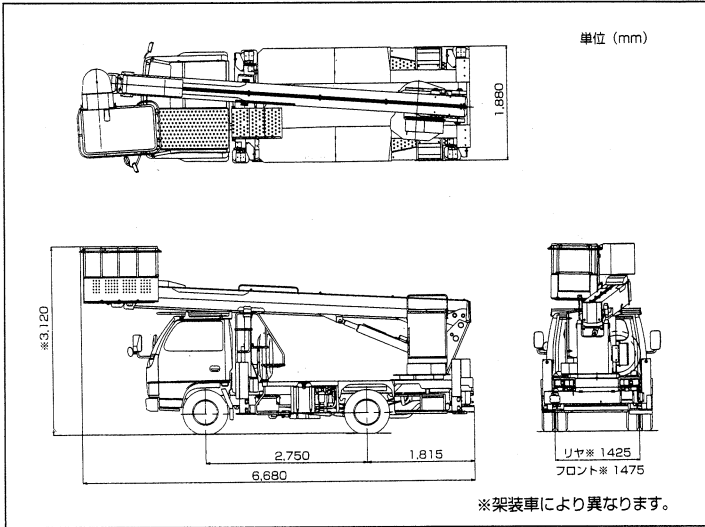


作業台高：17m

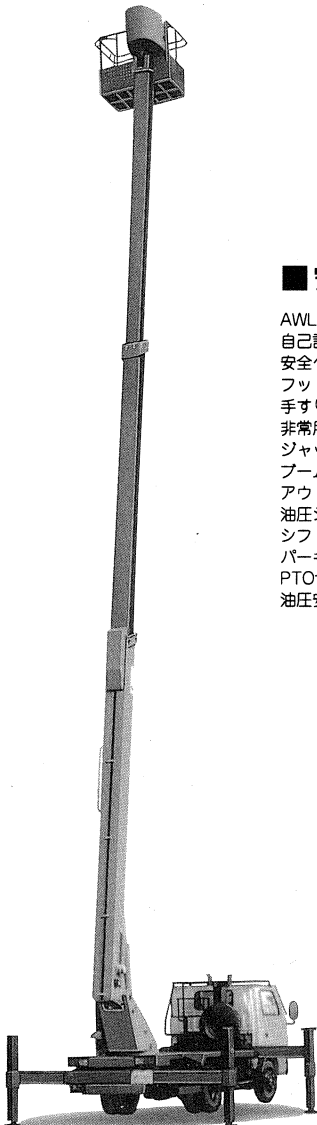
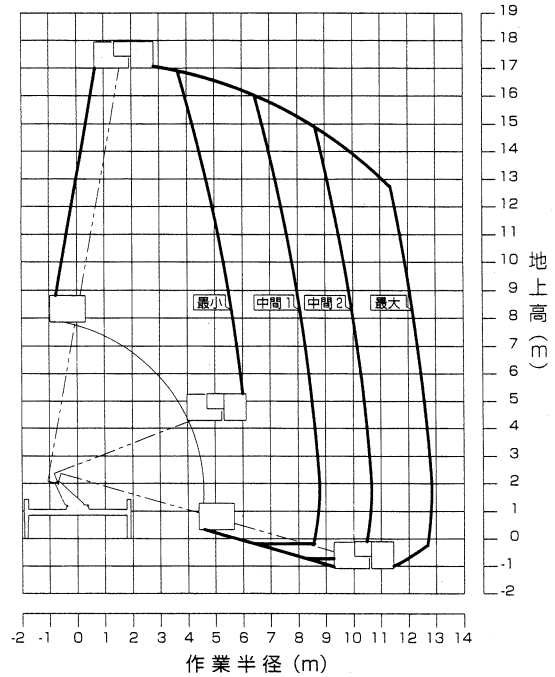
積載荷重：200kg又は2人

スカイマスター AT-170TG

■主要寸法 単位mm



■作業範囲図



■安全装置

AWL-H2(ブーム干渉防止機能付、自己診断機能付)、安全ベルト用ロープ掛け、フットスイッチ(バスケット部)、手すりガード、操作レバーガード、非常用ポンプ、緊急停止装置(表示灯付)、ジャッキインタロック装置、ブームインタロック装置、アウトリガインジケータ、油圧シリンダロック装置、ソフトレバーインタロック装置、パーキングブレーキ警報装置、PTO切り忘れ警報装置、油圧安全弁、水準器

■仕様

型式	AT-170TG	
メーカー	タダノ	
バスケット	積載荷重	200kg又は2人
	最大地上高	17.0m
	最大作業半径	12.8m
	内寸法	長さ0.7m×巾1.2m×高さ0.9m
ブーム	スイング角度	左97°~右103°
	ブーム長さ	6.20m~15.48m
	起伏角度	-16°~80°
	起伏速度	-16°~80°/35s
	伸縮速度	9.28m/44s
車輪	旋回角度	360°(連続)
	旋回速度	1.2min
	全長	6,680mm
	全巾	1,880mm
	全高	3,120mm
	アウトリガ最大張出巾	3,700mm
	車輪総重量	6,325kg
	ホイールベース	2,750mm
	トレッド(前)	1,475mm
	トレッド(後)	1,425mm
	架装シャーシ	3tonクラス