

全回転式

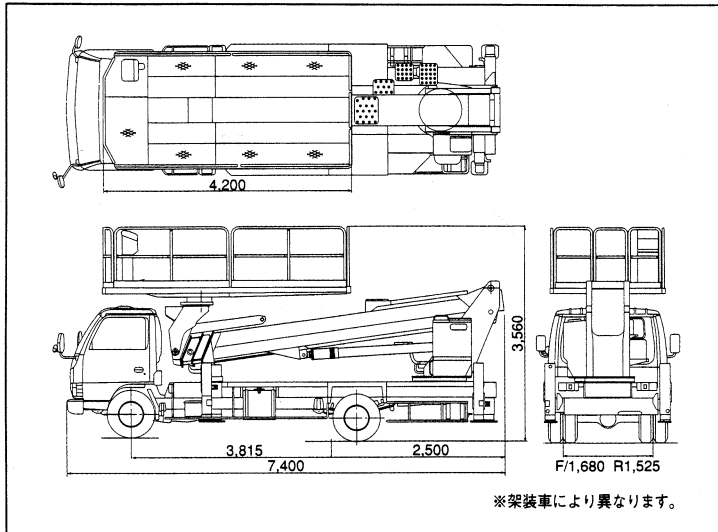
# スーパーデッキ

AT-200S

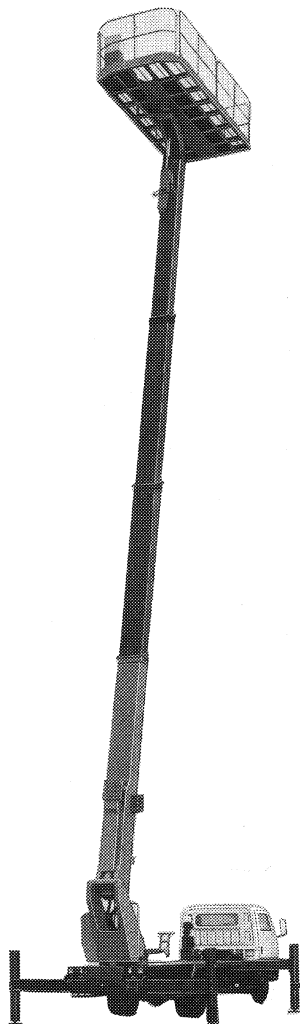
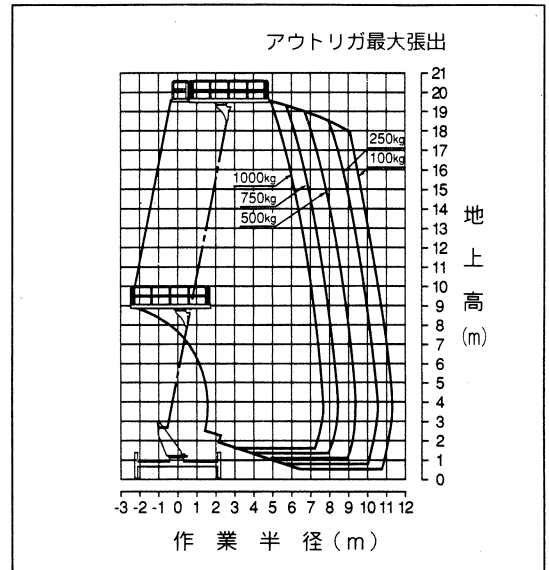
作業台高：20m

積載荷重：1000kg

■ 主要寸法 単位mm



■ 作業範囲図



デッキも、ブームも  
360度連続回転

■ 仕様

型 式	A T - 2 0 0 S
メ ー カ ー	タ ダ ノ
作 業 台 高	19.7m
最 大 積 載 荷 重	1,000kg
デ	外 寸 法 4.2m×1.94m×1.02m (長さ×幅×手摺高さ)
ッ	旋 回 角 度 360° 連続
キ	自 動 水 平 装 置 複動油圧シリンダ・起伏シリンダ連動式
	旋 回 装 置 油圧モーター駆動ウォーム歯車減速式、ボールベアリング式
	操 作 装 置 デッキ部、旋回台部、キャリア部
	起 伏 角 度 -17° ~ -79°
ブ	長 さ 5.41m~16.21m
ー	旋 回 角 度 360° 連続
ム	型 式 4段油圧同時伸縮式、箱形断面溶接構造
	起 伏 装 置 複動油圧シリンダ直押し式
	伸 縮 装 置 複動油圧シリンダ直押し式及びワイヤロープ式
	旋 回 装 置 油圧モーター駆動ウォーム歯車減速式、ボールベアリング式
ア	全油圧式H型、箱形断面溶接構造、スライドジャッキ
ウ	各個操作装置付、最大張出幅4.4m
安	過負荷防止装置、音声警報装置、車両・ブーム干渉防止装置、
全	フットスイッチ(デッキ部)、操作バーガード、非常用ポンプ、
装	緊急停止装置(表示灯付)、ジャッキインタロック装置、
置	ブームインタロック装置、アウトリガインジケータ、
	油圧シリンダロック装置、油圧安全弁、水準器
付	デッキ垂直・水平移動装置・自動格納装置
属	
装	
置	
車	両 総 重 量 7,895kg
両	
総	
重	
量	
架	装 シャーシ 3.5 ton 車