

バーリン AB1400

大型橋梁点検車バーリンAB1400

最大地下深さ：-18.5m～-19m 最大積載量：250kg 保有台数：1台



- スタビライザーその場設置で作業時の全幅 2.5m
- 4mの歩道を越えて作業できる懐の深さ
- 最大地下深さ 18.9m
- 最大差込深さ 14.0m
- スタビライザーにより微速走行・連続作業可
- トラスや斜張などのすり抜けも得意

※この車輛はオペレータ2名付のリースとなります。

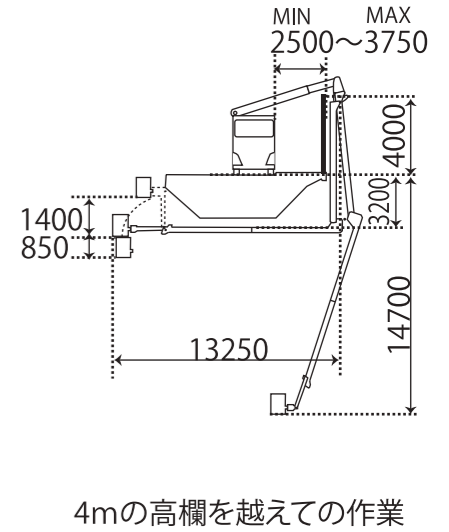
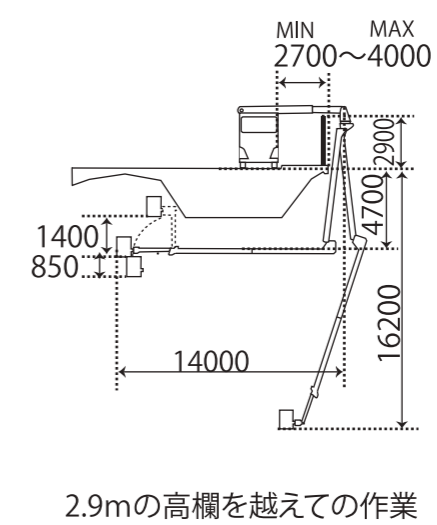
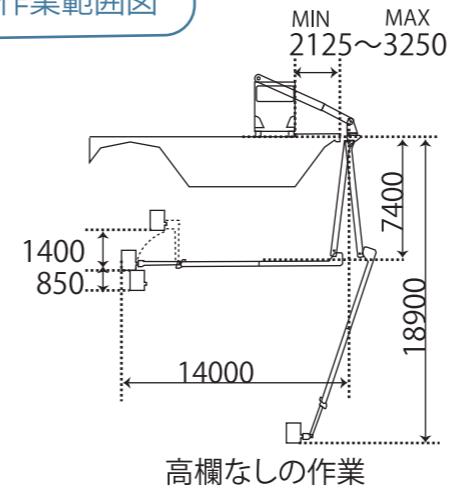
- ◆ 高速道路では……3m以上の路肩があれば、本線を規制せずに作業可
- ◆ 都市高速では……幅員や路肩が狭い区間でも、1車線の規制で作業可
- ◆ 一般道では……BT-400では3.5m以上の歩道を跨げませんが、懐の深いAB1400なら、4mの歩道を越えて作業できます。

仕様

型式：バーリン AB1400

最大積載量	250kg
最大地下深さ	-18.9m
最大差込み長さ	14.0m
遮音壁乗越え性能	0.5m~4m
歩道乗越え性能	2.125m~4m
車両寸法(長さ×幅×高さ)	11.935m × 2.5mm × 3.78m
デッキ外寸法(長さ×幅×高さ)	標準：1.4m × 0.9m × 1.1m 拡張時：1.9m × 0.9m × 1.1m
傾斜(作業時)	±4° (±7%) 横断・縦断共 ※路面の状況等によって異なる場合もあります。
スチライザ-接地圧	9kg/cm ² 以下
車両総重量	24,800kg
その他	スタビライザーその場設置 (作業時全幅 2.5m)

作業範囲図

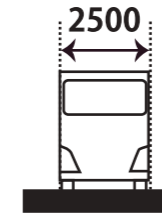


特徴

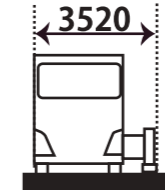
① スタビライザーその場設置

スタビライザー(アウトリガ)その場設置で、作業時の全幅が2.5m。

都市高速で作業する場合でも、規制は1車線で済むうえ、ブームの展開も車線をはみだすことなく行えます。



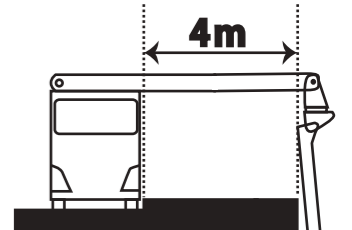
AB1400
スタビライザー
その場設置



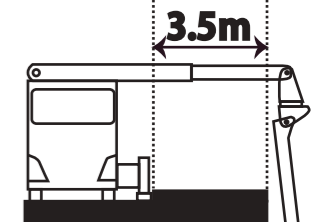
BT-400
片側最大張出

② 4mの歩道を越える懐の深さ

BT-400では、3.5m以上の歩道を跨げませんが、AB1400なら4mの歩道を越えて作業できます。



AB1400
最大4mの歩道を越えて作業可



BT-400
最大3.5mの歩道を越えて作業可

寸法図

