

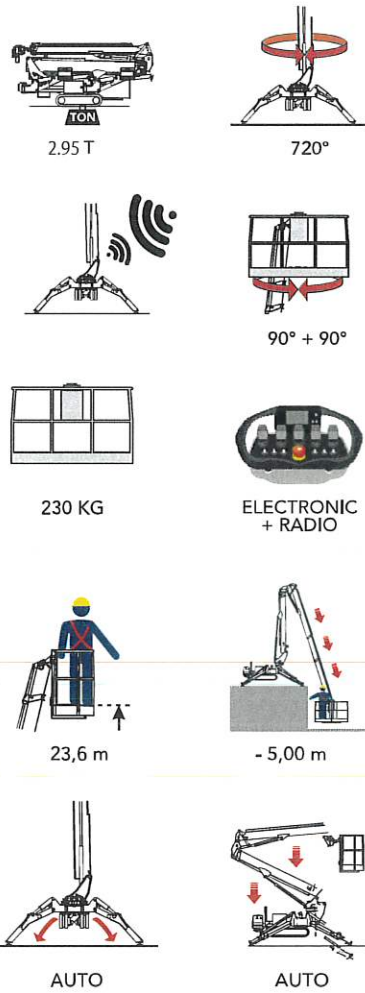
スパイダーリフト DT クローラ 25

作業台高：23.6m 最大積載量：230kg 保有台数：2台

技能講習

特徴

- 最大床高23.6m、最大作業半径11m
- 車両重量はたったの3t
- エンジンとバッテリーのハイブリット仕様
- 障害物を回避しやすい屈伸型ブーム
- 自力積み込み機能により、4トン平トラックへ簡単に積込可能
- 遠隔モニタリング、診断、調整機能搭載



スタビライザー先端にアタッチメントを装着し、自力で4トン平トラックへ搭載可



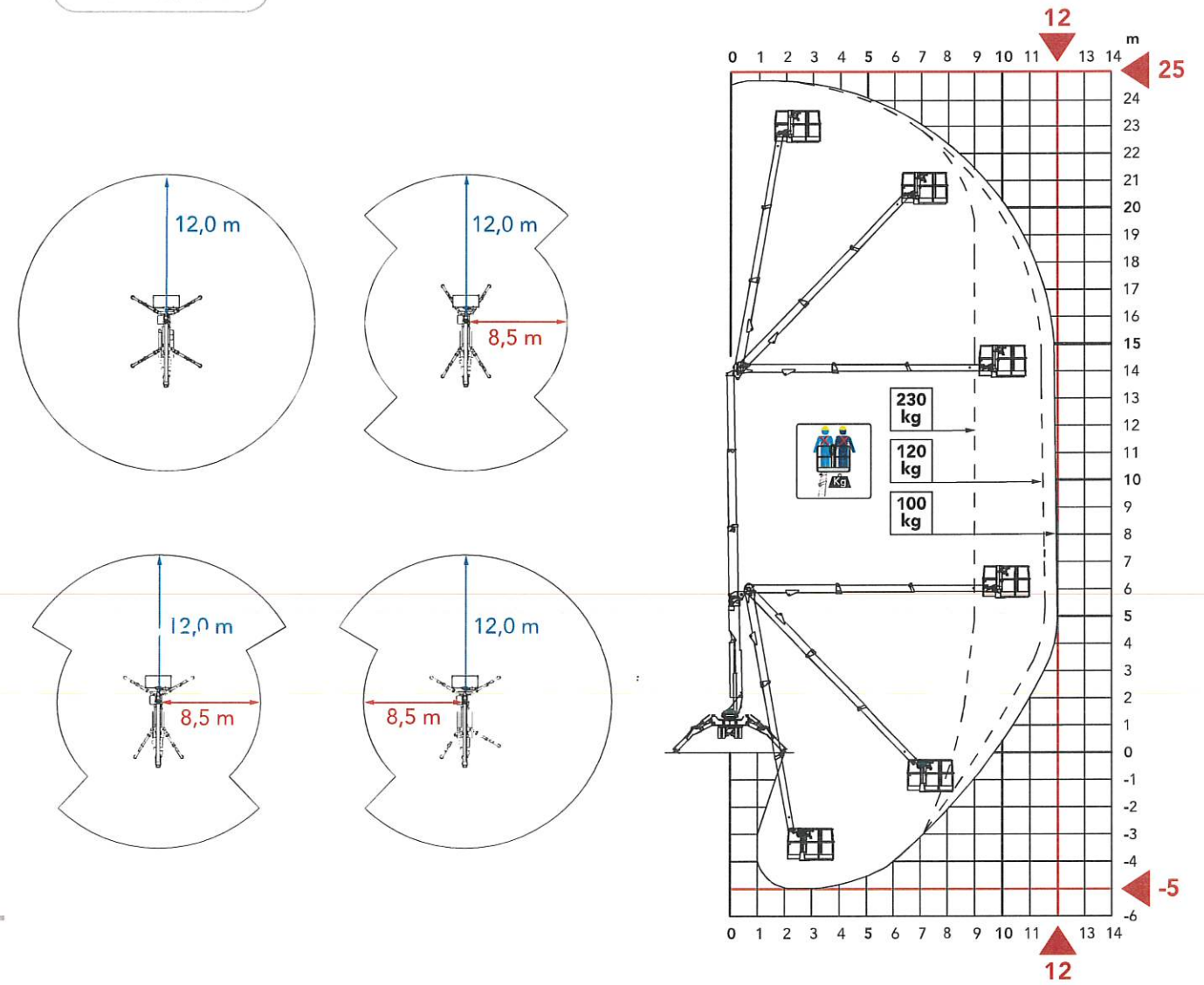
仕様

型式：セラ DT クローラ 25

積載荷重	230kg
最大地上高	23.6m
最大作業半径	11.5m
車両寸法(長さ×幅×高さ)	4,920mm×1,400mm×2,610mm
デッキ外寸法(長さ×幅×高さ)	1,800mm×700mm×1,100mm
車両重量	2.95 トン
最大ジャッキ反力	8daN / cm ² = 8.157kgf / cm ²
設置占有幅(長さ×幅)	①最大張出 : 3,650mm×3,600mm ②片側最大張出 : 4,815mm×3,035mm ③最小張出 : 4,815mm×2,470mm
その他	エンジン・バッテリー併用のハイブリット仕様

※フジ建機リース(株)は CELA 社正規代理店です。

作業範囲図



寸法図

