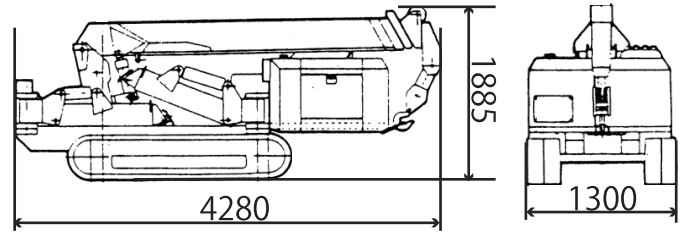


仕様

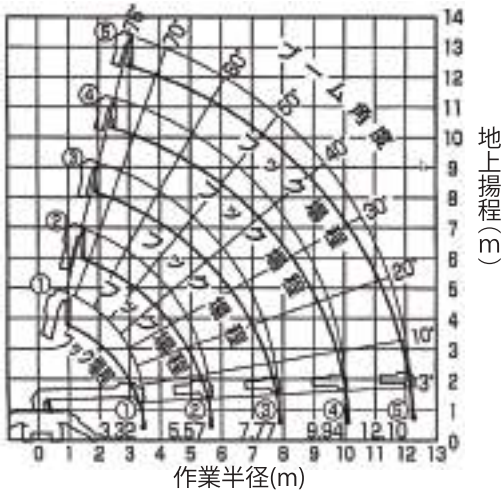
型式：前田製作所 MC-355C

最大定格荷重 × 作業半径	2.93 t × 2.25m
最大地上揚程	11.8m
最大作業半径	12.10m
走行速度	1.28km/h
登坂能力	22°
車両寸法(長さ × 幅 × 高さ)	4,280mm × 1,300mm × 1,885mm
クローラ接地圧	0.32kgf / cm ²
車両重量	3,345kg

寸法図



作業範囲図



定格荷重表

●アウトリガ標準張出・定格総荷重

作業半径 (m)	2.0 ^{以下}	2.25	2.4	2.7	3.0	3.5	4.0	4.5	5.0	5.57	
ブーム①、①+② (t)	2.93	2.93	2.85	2.57	2.28	1.93	1.63	1.40	1.11	0.93	
作業半径 (m)	2.15 ^{以下}	2.7	3.0	3.5	4.0	4.5	5.0	5.5	6.0	7.0	7.77
ブーム①+②+③ (t)	2.23	2.03	1.91	1.68	1.38	1.23	1.05	0.93	0.78	0.62	0.48
作業半径 (m)	3.6 ^{以下}	4.0	4.5	5.0	6.0	7.0	8.0	9.0	9.94		
ブーム①+②+③+④ (t)	1.03	1.03	0.93	0.83	0.73	0.62	0.51	0.42	0.28		
作業半径 (m)	4.5 ^{以下}	5.0	6.0	7.0	8.0	9.0	10.0	11.0	12.10		
ブーム①+②+③+④+⑤ (t)	0.63	0.53	0.43	0.38	0.33	0.28	0.25	0.23	0.23		

●アウトリガ中間張出・定格総荷重

作業半径 (m)	2.0 ^{以下}	2.25	2.4	2.7	3.0	3.5	4.0	4.5	5.0	5.57	
ブーム①、①+② (t)	2.93	2.93	2.85	2.57	2.28	1.91	1.47	1.08	0.7	0.61	
作業半径 (m)	2.15 ^{以下}	2.7	3.0	3.5	4.0	4.5	5.0	5.5	6.0	7.0	7.77
ブーム①+②+③ (t)	2.23	2.03	1.88	1.56	1.23	0.91	0.65	0.93	0.78	0.62	0.48
作業半径 (m)	3.6 ^{以下}	4.0	4.5	5.0	6.0	7.0	8.0	9.0	9.94		
ブーム①+②+③+④ (t)	1.03	1.03	0.93	0.83	0.73	0.62	0.51	0.42	0.28		
作業半径 (m)	4.5 ^{以下}	5.0	6.0	7.0	8.0	9.0	10.0	11.0	12.10		
ブーム①+②+③+④+⑤ (t)	0.63	0.53	0.43	0.38	0.33	0.28	0.25	0.23	0.23		

1. 作業範囲図はブームのたわみは含まれていません。
2. 定格荷重表は負荷時のたわみを含んだ実際の作業半径にもとづいています。
3. 定格荷重はアウトリガ最大張出状態における最も安定度の良い場合です。
4. アウトリガの張出状態及び張出具合により、作業が定格荷重以下でないとき出来ない場合があります。