

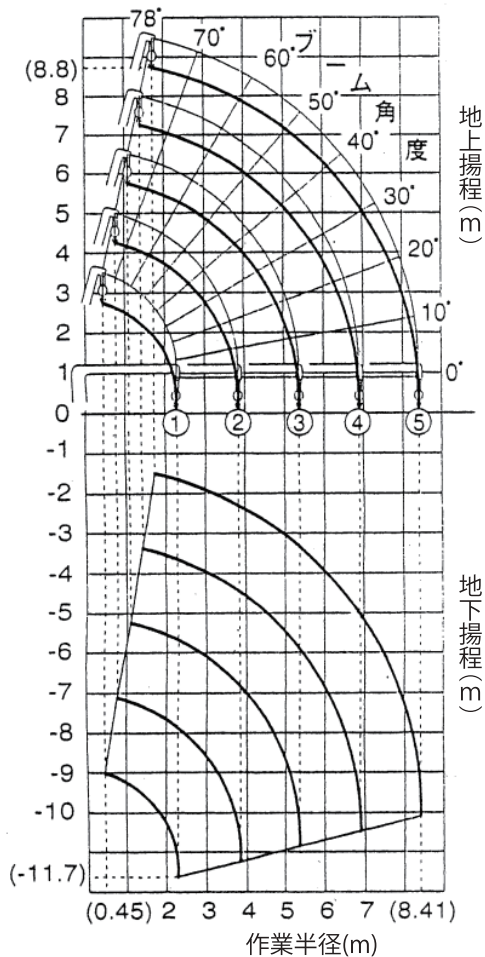


仕様

型式：古河ユニック UR-W295CDRS

最大定格荷重 × 作業半径	2.93 t × 1.4m
最大地上揚程	8.8m
最大地下揚程	11.7m
最大作業半径	8.41m
走行速度	2km/h
車両寸法 (長さ × 幅 × 高さ)	2,730mm × 600mm × 1,375mm
クローラ接地圧	0.50kgf / cm ²
燃料タンク	10L
車両重量	1,920kg
安全装置	U-AOL システム、油圧安全弁 油圧自動ロック装置、巻過防止装置 等

作業範囲図



定格荷重表

● 定格総荷重

作業半径 (m)	1.4以下	1.8	2.0	2.5	3.0	3.5	3.83	
ブーム①、①+② (t)	2.93	2.28	2.08	1.68	1.33	1.03	0.93	
作業半径 (m)	2.9以下	3.0	3.5	3.5	4.0	4.5	5.0	5.37
ブーム①+②+③ (t)	1.38	1.28	1.03	1.68	0.83	0.68	0.55	0.46
作業半径 (m)	3.8以下	4.0	4.5	5.0	5.5	6.0	6.89	
ブーム①+②+③+④ (t)	0.88	0.78	0.63	0.53	0.45	0.39	0.30	
作業半径 (m)	4.1以下	4.5	5.0	5.5	6.0	7.0	8.41	
ブーム①+②+③+④+⑤ (t)	0.58	0.48	0.40	0.34	0.33	0.23	0.16	

寸法図

