



製品比較表

項目 / 型式	Bronto S56XR Skylift	AT-500CG	Skybox SS-150
メーカー名	ブントスカイリフト	(株)タダノ	クレーン車+作業台
最大作業台高	54m	50m	取り付けるクレーン車の能力による
最大積載量	600kg	400kg	作業台アタッチメントの能力 (SS-150は300kg)
高所作業車構造規格	◎ 高所作業車	◎ 高所作業車	✕ クレーンの用途外使用クレーン等 (安全規則第2条を参照)
高速自動車国道	◎ 新規格車・自由に走行可能	✕ 運行不可	✕ 運行不可(クレーン車)
特殊車両 通行許可	新規格車。重さ指定道路を自由に走行可能その他の道路は許可申請が必要。	許可申請が必要	許可申請が必要
通行条件	なし	D条件 徐行、運行禁止及び当該車両の前後に誘導車を配置することを条件とする。通行できる時間制限がある。	D条件 徐行、運行禁止及び当該車両の前後に誘導車を配置することを条件とする。通行できる時間制限がある。
保険	◎ 搭乗者障害保険に加入している (フジ建機リース(株)総合補償制度)	◎ 当該レンタル会社に要問合せ	✕ 通常の搭乗者障害保険には加入不可
その他			現場で作業台を組立・解体する必要がある (そのまま走行できません)

Bronto 高所作業車

ブントスカイリフト S56XR 54m Skylift



日本最大
国内初導入

フジ建機リース株式会社
高所作業車・トラック架装クレーンのリース・レンタル
〒590-0901 大阪府堺市堺区築港八幡町1番地の23

お問合せ **072-229-1150**
www.fj-kenki.co.jp

フジ建機リース



高所作業車 Bronto Skylift

BRONTO SKYLIFT
Imported from FINLAND

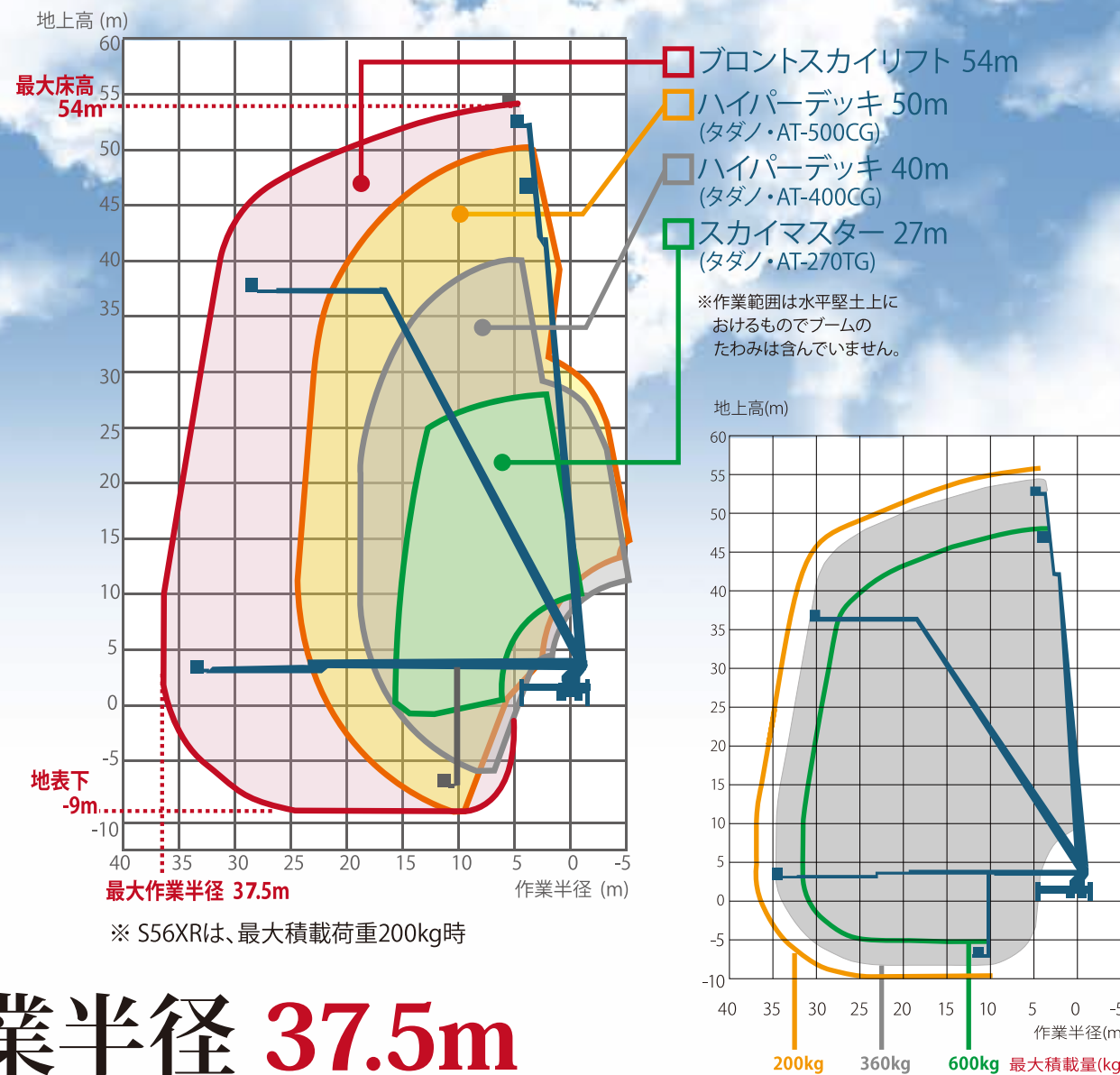
ブントスカイリフト S56XR 54m



**日本最大
国内初導入**

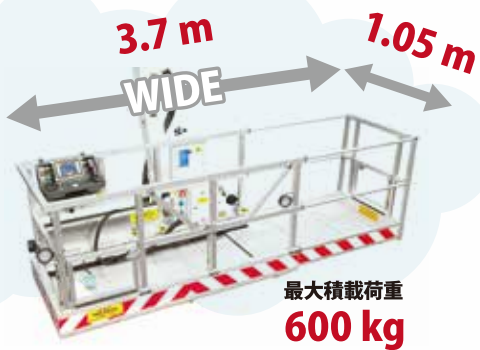
日本仕様に作られているから、
高所作業車構造規格を堂々クリア！

フジ建機リース(株)では、「ブントスカイリフトS56XR」を新規導入しました。最大作業台高54m最大作業半径37.5mと、かつてない作業範囲の広さで、これまで届かなかった場所での作業を可能にします。また日本の高速道路が自由に走行できます。日本初、フジ建機リース(株)の「ブントスカイリフトS56XR」で、今までにないプロジェクトのパフォーマンスを。



最大作業台高 54m 最大作業半径 37.5m

より高く、より遠く！



最大作業台高	54 m
最大作業半径	37.5 m
最大積載荷重	600 kg
ゲージ寸法	3.7 m × 1.05 m
車両寸法	12m × 2.5m × 3.7m
車両総重量	25 t 未満