

SPIDER LIFT 16.67M

X19J

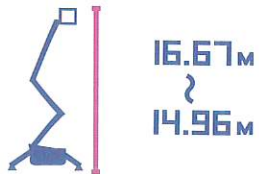
スパイダーリフトX19J

作業台高：14.96～16.67m

積載荷重：200～120 kg

4トン車で運べるコンパクト設計。

吹き抜けや工場など、これまで足場を組むしかなかった奥まった場所へも、スパイダーリフトなら、高さ2mのドアから建物の中に入って作業できます。



最大作業台高さ 16.67m



機体重量 わずか 2,140kg
(4トン車で搬送可能)



建物のドアから入れるスリム
ボディ

※バスケット取り外し時の幅 0.786m



空気を汚さず静かな電動式
(リチウムイオンバッテリー搭載)

※充電の際には電圧や電流の安定したコンセントをご利用下さい。



床にやさしいゴムクローラ
床にあとが付きにくい、グレーの
ゴムクローラ仕様



X19J SPIDER LIFT

■ 特徴



●室内での作業や、足場を組む代わりに

電動式なので空気を汚さず静か。床にあとが残りにくいグレーのゴムクローラ仕様です。ショッピングモールの吹き抜けなど、これまで足場を組むしかなかった奥まった場所でもお使い頂けます。



●2mのドアから入れるコンパクトボディ

2mのドアから建物に入れるコンパクトな車体。バケットを外した際の車幅は78.6cm。足回のクローラはスピンターン。登坂能力は16度。段差や狭い間口など、搬入経路に選択の幅が広がります。



●段差のある場所でも設置できます

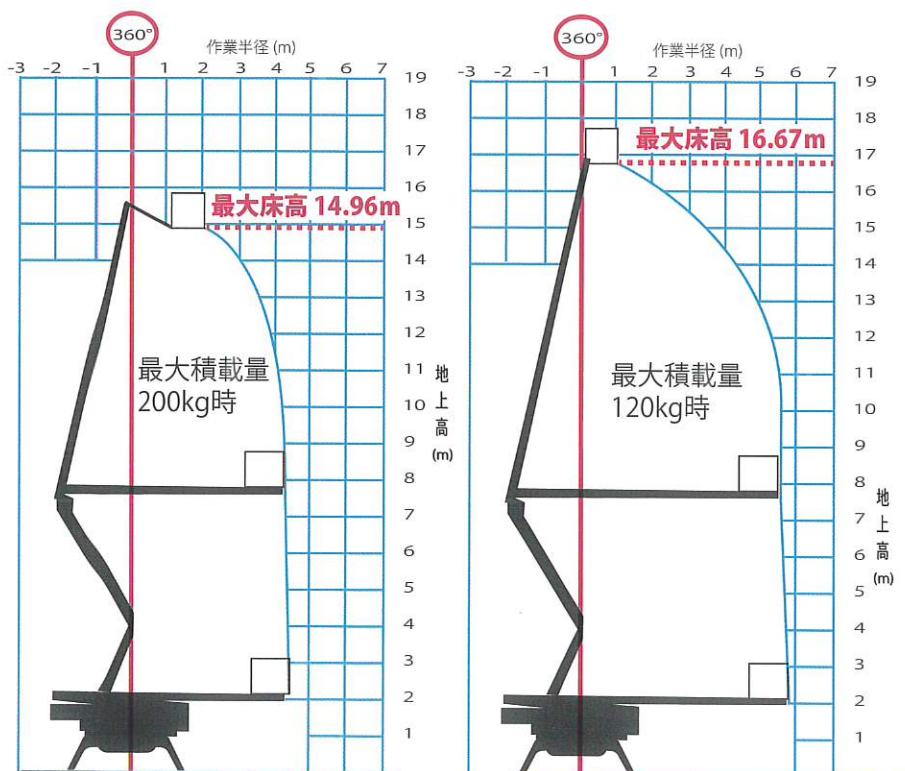
自動水平装置アウトリガを標準装備。段差のある場所でもワンタッチで設置できるので、設置場所選択の幅が広がります。



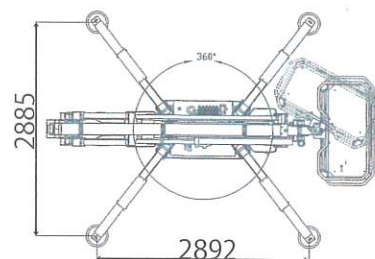
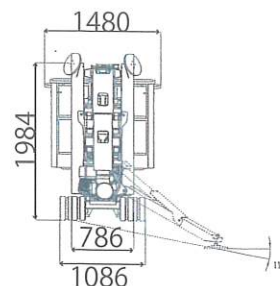
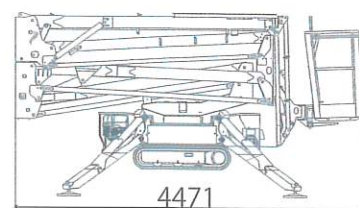
●4トン車で運べる軽い車体

機体重量はわずか2,140kgなので、4トン車で搬送でき、輸送コストも軽減できます。

■ 作業範囲図



■ 寸法図



■ 仕様

型式：JLG (HINOWA) X19J

積載荷重	120kg~200kg	
最大作業台 高さ	120kg 積載時	16.67m
	200kg 積載時	14.96m
最大作業半径	120kg 積載時	5.90m
	200kg 積載時	4.30m
最大乗越え 高さ	120kg 積載時	7.66m
	200kg 積載時	6.23m
車両寸法 (長さ×幅×高さ)	4.47m×1.48m×1.98m	
デッキ外寸法 (長さ×幅×高さ)	0.69m×1.48m×1.3m	
機体重量	2,140kg	
車体の幅	クローラ格納時 0.79m / 拡張時 1.09m	
最大作業可能斜度	11度	
登坂能力	21度 (38%)	
ジャッキ最大設置圧	1.94kg/cm ²	
クローラ最大設置圧	0.63kg/cm ²	
設置占有幅	2.885m×2.892m	
AC モーター	2.2KW AC ブラシレスモーター	
バッテリー	リチウムイオンバッテリー	
充電電圧	100V 50~60Hz	

f フジ建機リース株式会社

〒590-0901 堺市堺区築港八幡町1番地の23

URL: <http://www/fj-kenki.co.jp>

お問い合わせ

072-229-1150